



海に伸びる・海の上で寛ぐ、千葉の新スポット！

"The SUNSET Pier & Café" 2022.4.29(金) 開業！

同日稲毛海浜公園内「SUNSET BEACH PARK INAGE」のメインストリートにて
開業イベント決定！

SUNSET BEACH PARK INAGE 公式 HP : <https://sunsetbeachpark.jp/>



株式会社ワールドパークは（本社：千葉県千葉市、代表取締役：石山高広、以下ワールドパーク）、2022年4月29日（金）に、稲毛海浜公園内「SUNSET BEACH PARK INAGE」に“The SUNSET Pier & Café”を開業することをお知らせいたします。

The SUNSET Pier & Café は全長 1.2km のいなげの浜の中心部にメインストリートから海に向かって伸びる全長 90m、幅 10m のピア（栈橋）です。地元住民に愛されているサンセットをよりダイナミックに海の上から楽しむことが出来るシンボリックな空間が生まれました。先端には、カフェラウンジも備え、カフェでご購入いただいたお飲み物やお食事を持ってお寛ぎいただける空間が広がっています。

「SUNSET BEACH PARK INAGE」の特徴

関東圏初の、都心から一番近い全長 1km 超えのホワイトビーチ

オーストラリアのアルバニーから輸入した白砂を敷き詰めたホワイトビーチを横断する真っ白な

The SUNSET Pier & Café は日本国内でも珍しい大規模のピア（栈橋）です。

ヴィラ、ビーチハウス、サウナ施設などユニーク施設を順次開業予定！

広大な公園の中に、様々な来場者の方々に楽しんでいただける多様な施設のオープンを予定しております。

SUNSET BEACH PARK は遠方の皆様からも“毎週末行きたくなる公園”を目指していきます。

（※「SUNSET BEACH PARK」は稲毛海浜公園の中で、ワールドパークが管理運営するエリアの総称です。）



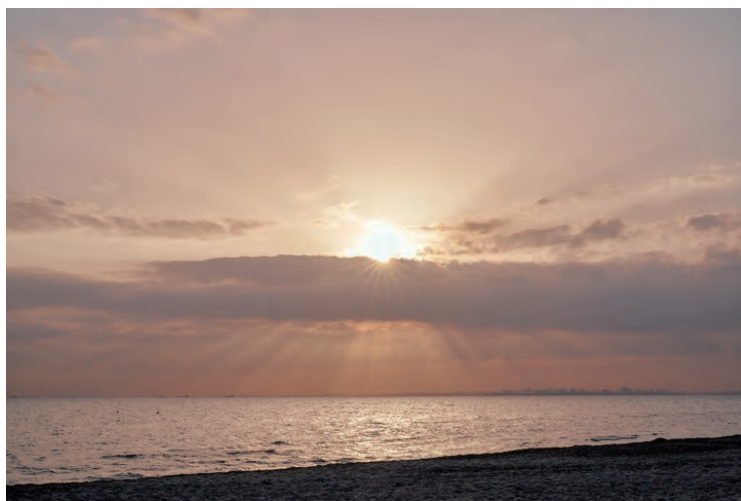
サンセットを一望できる The SUNSET Pier & Café

The SUNSET Pier & Café では、どなたでも自由にご利用頂けるとともに、セレクトした多様なビールを始め、キャラメルバターポップコーンなどを販売するフードトラックが併設。海に囲まれた非日常空間とダイナミックなサンセット。他では味わうことの出来ない特別な時間をお過ごし頂けます。

また、7月から9月までの夏期営業時間ではエクストラバーカウンターが登場！より充実したお飲み物やお食事を楽しめたり、週末はチルな音楽イベントを開催する予定です。

The SUNSET Pier & Café

営業日	不定休
営業時間	10:00~18:00 (The SUNSET Pier の開閉間時間に準ずる)
座席数	12卓 48席
URL	https://sunsetbeachpark.jp/area-map/area-map-beach
ドリンク	外国産ビール2種、白ワイン、ロゼワイン ノンアルコールビール、フルーツジュース3種
フード	チップス(8種) キャラメルバターポップコーン



“The SUNSET Pier & Café” 完成披露イベント開催決定！ 第1回 SUNSET BEACH FESTIVAL

日時	2022年4月29日(金) 11:00-18:00頃
場所	SUNSET BEACH PARK INAGE メインストリート、The SUNSET Pier & Café
内容	マルシェ、音楽、スポーツを通じて SUNSET BEACH PARK INAGE を体感してもらイベントです。
主催	株式会社ワールドパーク 後援 千葉市



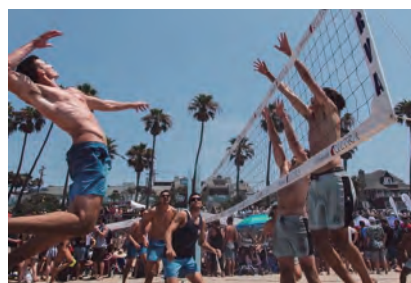
FOOR MARKET

地元千葉で人気の飲食店
約20店舗が、
オープニングイベントの
ために勢揃い！



LOCAL ARTIST

千葉市で活動する、稲毛高校・附属中学校の
吹奏楽部による演奏や、フラメンコや
フラダンスなどリゾート感も感じられる
スペシャルなショーが目白押し！



BEACH SPORTS

白砂に生まれ変わったいなげの浜では、
千葉 ZELVA の選手と、
本格的なビーチバレー体験ができる！



「small planet CAMP & GRILL」での滞在もより一層楽しめる！

The SUNSET Pier & Cafe で夕日を楽しんだ後には開業 1 周年を迎えたグランピング施設「small planet CAMP & GRILL」(以下 small planet)にて、気軽なグランピング体験をお楽しみいただけます。

開業以来女子会での利用や、ご家族でのご利用も多く、手ぶらででき、清潔な空間というご感想をいただいております。公園内で海と森の自然に囲まれた体験は、SUNSET BEACH PARKならではです。お昼はビーチスポーツや焼き火体験、夕暮れ時にはとびっきりのサンセットを一望できます。さらに夜はナイトラウンジ(開催未定)としてお楽しみいただける予定です。7 月からは、同 PARK 内に稲毛海浜公園プールもリニューアルオープン予定です。

small planet CAMP & GRILL 公式 HP : <https://sunsetbeachpark.jp/smallplanet/>



【会社概要】

会社名：株式会社ワールドパーク

代表者：代表取締役 石山高広

所在地：〒261-7114 千葉県千葉市美浜区中瀬 2-6-1 ワールドビジネスガーデンE 棟 1507

設立年：2016 年 12 月

資本金：9550 万円(資本準備金を含む)

従業員数：約 50 人

事業内容：遊休地の不動産活用、公的資産の活用、運営受託、不動産投資・開発

URL : <https://worldparkjp.com/>

株式会社ワールドパーク 広報/林・峯村

TEL: 043-215-7350 MAIL: info@worldparkjp.com

〒261-7115 千葉県千葉市美浜区中瀬 2 丁目 6-1 ワールドビジネスガーデンE 棟 15 階 1507 号